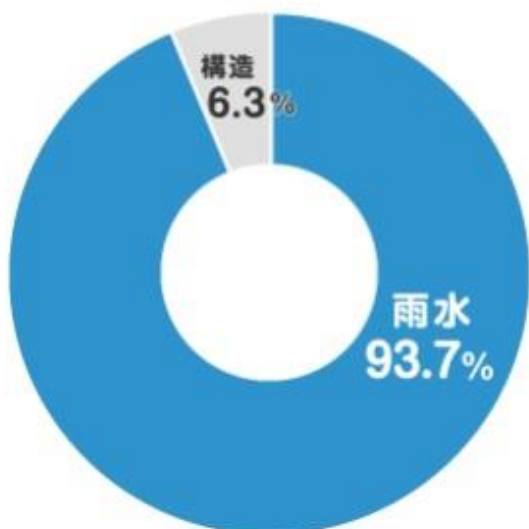


# 外装防水診断サービス

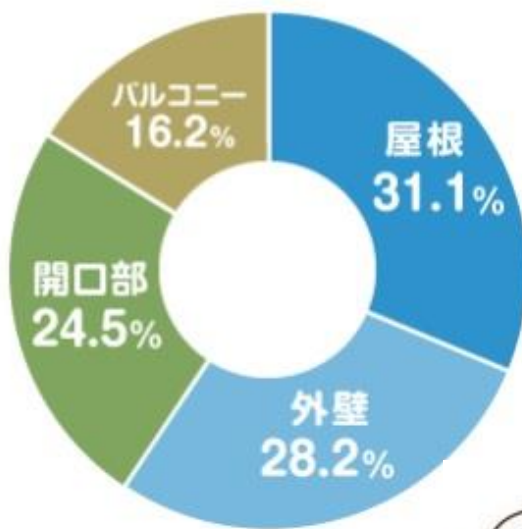
瑕疵保険事故の90%以上が**雨漏り事故**

実はこの**雨漏り事故**…**防ぐことができます！**

保険事故発生割合



部分別 雨漏り事故発生割合

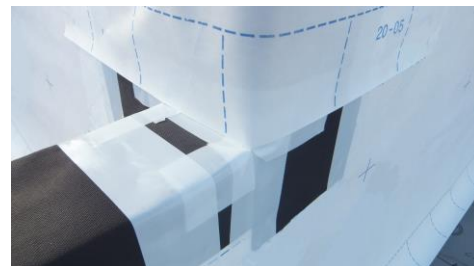


施工品質を診断すると。。。

1. 御社の施工品質の状況が**わかる！**
2. 自社防衛できているかが**わかる！**
3. 現状の検査体制が品質向上に、繋がっているのかが**わかる！**

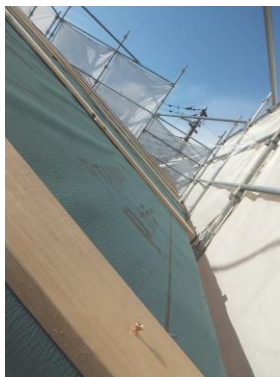


貴社現場において外装防水の施工状況を診断させていただきます。  
診断結果は「外装防水診断報告書」として報告させていただきます。



コロナ禍だからこそ、施工品質と従業員を守りたい！

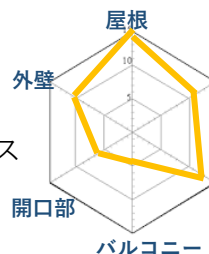
# 外装防水診断のプロセス



1. お申込みと見積り 案件別にお申込みください。
2. 診断員と日程調整 日程調整させていただきます。
3. 診断日までにご入金 ご入金を確認後 診断実施させていただきます。
4. 貴社現場にて診断実施 工事担当者（監督）立会い の元で診断を実施します。
5. 診断結果のご報告 三営業日以内に ご説明いたします。

## 【ご報告内容】

- ・外装防水診断報告書
- ・バランス表
- ・ご説明訪問 解説/アドバイス



## ベテラン提携検査員が診断

### 「私が診断します！」

業界トップクラスのハウスメーカーで  
各種検査を年間500棟実施。

森田設計一級建築士事務所  
代表 森田健治

一級建築士  
建築基準適合判定資格者(建築主事)  
住宅性能評価員  
大臣登録 木造耐震診断資格者  
既存住宅状況調査技術者



中部地区、関西地区等、全国に提携検査会社があります

**@SD** 株式会社エー・エス・ディ  
Advanced Solution Design!

横浜市港北区新横浜2-5-14  
TEL 045(478)2482  
<https://www.asd-inc.co.jp>  
[sales@asd-inc.co.jp](mailto:sales@asd-inc.co.jp)

工事監理クラウド

目視録  
mokusiroku

お問い合わせは  
こちら

