

令和時代の住宅業界は、少子高齢化、職人不足により2030年には新築住宅は60万戸まで減少する見込みです。「省エネ」は勿論のこと多発する天災地変に対する「災害に強い家」が求められています。この時代を生き抜くためのマーケティング戦略と本物の商品開発が必要とされています。

今回は令和2年の住宅業界の現状と将来予測されるトレンドと今最も注目されている木造住宅の2商品をご紹介します。

テーマ1

住宅業界今年はどうなる。

進む工務店の「働き方改革」とは？

「現場力」強化が最大の課題！！

今から手を打たないと間に合わない。

(株)エルエルアイ出版

代表取締役

福原正則

テーマ2

品質・事故・工期・コスト・人材教育 etc

経営課題の8割は「現場」にあり！！

これからは「現場改革経営」の取組みを！！

(株)イー・エス・ディ

代表取締役

内山岳彦

テーマ3 住宅はポジショニングを間違わなければ、必ず売れる！！

厳しい時代だからこそ成功事例に学ぶ事は重要。まずは年間プラス10棟を目指す工務店の最適情報です。

事例1 中小工務店がすぐ作れて即売れるパッケージシステム

30万円で建てるZEH誕生！

購入3年目で100棟売った
博多の会社も最初はパッケージシステムがスタートでした。

展示場なし、
営業マンなしで売る。
加盟金、年会費等
一切なし！！

売価 1,500万円(税抜)以下
粗利率 25%の住宅です。

全タイプに「バーチャル展示場」
「エネルギー計算書」をセット。
省令準耐火構造、トリプルサッシ
Ua値0.42以下 (ZEHクリア)



完成前の
現場看板だけで
2棟受注した
話題の住宅とは？



おシャレで、カッコ良くて、おトクな住宅しか売れない時代です。

事例2 エアロハウスが「ウッドデザイン賞2019」を受賞

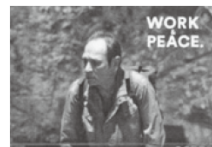


新企画 **AeroHouse TG**
水害を避ける高床の家

- 究極のモダニズムデザイン、一般木造住宅を越える性能
- 高い居住性：厚さ120mmの木に覆われた居心地よさ。
- 高い断熱性：ウレタンボード外張り断熱工法
- 高い耐震性：タテ、ヨコ自由移動も可能



サントリー
BOSSの
CMでも
使われました。



ユニット販売 (1ユニット販売予定価格200万円) 開始します。

研修会参加申込書

FAX017-738-4823

令和2年 **1月15日(水)** 会費 **無料**

13:30~16:30(受付は13:00~)

会場 WISE NEXT 新横浜
横浜市港北区新横浜2-5-14
JR新横浜駅徒歩5分です。
案内図は申込後ご連絡致します。



主催

新・住宅ジャーナル
(株)エルエルアイ出版

〒103-0004 東京都中央区東日本橋2-27-4 靴下会館6階
TEL 03-3868-0738 FAX 03-5809-3650
http://www.lli-publishing-com/ 担当 福原

会社名			
ご住所	〒		
TEL		FAX	
参加者		役職	
参加者		役職	
メールアドレス			